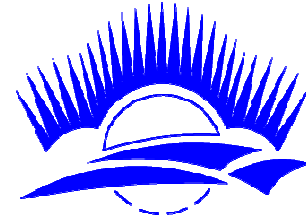


ООО «Кольское Объединение Изыскателей и Проектировщиков»

Свидетельство № П-021-28082009 от 19.10.2017г.

Выдано Ассоциацией «Объединение градостроительного планирования и проектирования»



«Предприятие розничной торговли и автостоянка»

ПРОЕКТНАЯ ДОКУМЕНТАЦИЯ

Раздел 3

Архитектурные решения

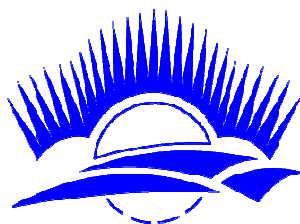
35-19-4.АР

2019 год

ООО «Кольское Объединение Изыскателей и Проектировщиков»

Свидетельство № П-021-28082009 от 19.10.2017г.

Выдано Ассоциацией «Объединение градостроительного планирования и проектирования»



«Предприятие розничной торговли и автостоянка»

ПРОЕКТНАЯ ДОКУМЕНТАЦИЯ

Раздел 3

Архитектурные решения

35-19-4.АР

Главный инженер проекта

Патенко Д.С.

2019 год

Содержание

Обозначение	Наименование	Примечание
	Титульный лист	1
<u>Текстовые документы</u>		
35-19.АР.С	Содержание	2-3
35-19-4.СП	Состав проектной документации	4
35-19-4.АР	Пояснительная записка	
	1 Описание и обоснование внешнего и внутреннего вида объекта капитального строительства, его пространственной, планировочной и функциональной организации	5
	2 Обоснование принятых объемно-пространственных и архитектурно-художественных решений, в том числе в части соблюдения предельных параметров разрешенного строительства объекта капитального строительства	5
	3 Описание и обоснование использованных композиционных приемов при оформлении фасадов и интерьеров объекта капитального строительства	6
	4 Описание решений по отделке помещений основного, вспомогательного, обслуживающего и технического назначения	6
	5 Описание архитектурных решений, обеспечивающих естественное освещение помещений с постоянным пребыванием людей	6
	6 Описание архитектурно-строительных мероприятий, обеспечивающих защиту помещений от шума, вибрации и другого воздействия	6
	7 Описание решений по декоративно-художественной и	6

						35-19-4.АР.С			
Изм.	Кол.у	Лист	№док.	Подпись	Дата				
Разработал		Молчанов				Содержание	Стадия	Лист	Листов
Проверил		Патенко					П	1	2
Н. контр.		Олейник					ООО «Кольское Объединение Изыскателей и Проектировщиков»		
ГИП		Патенко							

	цветовой отделке интерьеров	
<u>Чертежи</u>		
	План на отм. 0,000	7
	Разрез 1-1	8
	План кровли	9
	Фасад "1-7", Фасад "В-А"	10
	Фасад "6-1"	11

Изм.	Кол.у	Лист	№	Подпись	Дата

35-19-4.АР.С

Состав проектной документации

Номер раздела	Обозначение	Наименование	Примечание
1	35-19-4.ПЗ	Пояснительная записка	
2	35-19-4.ПЗУ	Схема планировочной организации земельного участка	
3	35-19-4.АР	Архитектурные решения	
5		Сведения об инженерном оборудовании, о сетях инженерно-технического обеспечения, перечень инженерно-технических мероприятий содержание технологических решений	
5.1	35-19-4.ИОС1	Система электроснабжения	
5.7	35-19-4.ИОС2,3	Система водоснабжения и водоотведения	
6	35-19-4.ПОС	Проект организации строительства	
10	35-19-4.ОДИ	Мероприятия по обеспечению доступа инвалидов	

* Состав проектной документации согласно «Постановление Правительства РФ от 16.02.2008 № 87 (ред. от 22.04.2013, с изм. от 30.04.2013) «О составе разделов проектной документации и требованиях к их содержанию».

						35-19-4.СП			
Изм.	Кол.уч	Лист	№ док.	Подпись	Дата				
Разраб.		Молчанов				Состав проектной документации	Стадия	Лист	Листов
Пров.		Патенко					П	1	1
Н.контр.		Олейников					ООО «Кольское Объединение Изыскателей и Проектировщиков»		
ГИП		Патенко							

ПОЯСНИТЕЛЬНАЯ ЗАПИСКА

1 Описание и обоснование внешнего и внутреннего вида объекта капитального строительства, его пространственной, планировочной и функциональной организации

Проектная документация разработана на основании следующих документов:

- договор на разработку проектной документации №35-19-4 от 15.04.2019 г.
- техническое задание к договору №35-19-4 от 15.04.2019 г.

Проектом предусматривается:

Реконструкция существующей автостоянки под предприятие розничной торговли с автостоянкой.

Здание одноэтажное, сложной формы в плане, с размерами в осях: 30,0 х 12,0 и 18,0 х 12,0 м, с высотой до низа несущих балок 4,2 м.

Конструктивная схема здания – полный железобетонный каркас с шагом колонн 6 м.

Колонны каркаса сборные железобетонные сечением 400х400 мм.

Фундаменты – железобетонные, столбчатые стаканного типа. Глубина заложения фундамента не менее нормативной глубины сезонного промерзания грунтов, равной 1,8 м.

Несущие конструкции покрытия – двускатные решетчатые балки на пролет 12м.

Плиты покрытия - сборные железобетонные ребристые ПКЖ.

Кровля– скатная с организованным водостоком из наплавливаемых рулонных материалов Технониколь. Верхний слой покрытия – защитный из мелкозернистой крошки.

Наружные ограждающие конструкции запроектированы из шунгизитобетонных панелей толщиной 300 мм.

Оконные заполнения – двухкамерные стеклопакеты, 4000х1200(н). Ворота – рулонные.

2 Обоснование принятых объемно-пространственных и архитектурно-художественных решений, в том числе в части соблюдения предельных параметров разрешенного строительства объекта капитального строительства

Проектируемая конфигурация и состав помещений принята в соответствии с требованиями технического задания, а также следующих нормативных документов:

						35-19-4.АР.ПЗ			
Изм.	Кол.у	Лист	№док.	Подпись	Дата				
Разработала	Молчанов					Пояснительная записка	Стадия	Лист	Листов
Проверил	Патенко						П	1	2
Н. контр.	Олейников						ООО «Кольское объединение изыскателей и проектировщиков»		
ГИП	Патенко								

-СП 4.13130.2013 «Свод правил. Системы противопожарной защиты. Ограничение распространения пожара на объектах защиты. Требования к объемно-планировочным и конструктивным решениям»;

Геометрические параметры размеров проемов принимаются в соответствии с требованиями СП 1.13130.2009 "Системы противопожарной защиты. Эвакуационные пути и выходы".

3 Описание и обоснование использованных композиционных приемов при оформлении фасадов и интерьеров объекта капитального строительства

Цветовое решение фасада принимается по согласованию собственника с городской администрацией.

4 Описание решений по отделке помещений основного, вспомогательного, обслуживающего и технического назначения

Решения по отделке принимаются по согласованию собственника с арендатором.

5 Описание архитектурных решений, обеспечивающих естественное освещение помещений с постоянным пребыванием людей.

Естественное освещение помещений осуществляется через оконные проемы.

6 Описание архитектурно-строительных мероприятий, обеспечивающих защиту помещений от шума, вибрации и другого воздействия.

Звукоизоляция здания обеспечивается конструкцией наружных стен – шунгизитобетонные панели $t=300$ мм, а также заполнениями проемов (ворота, двухкамерные окна).

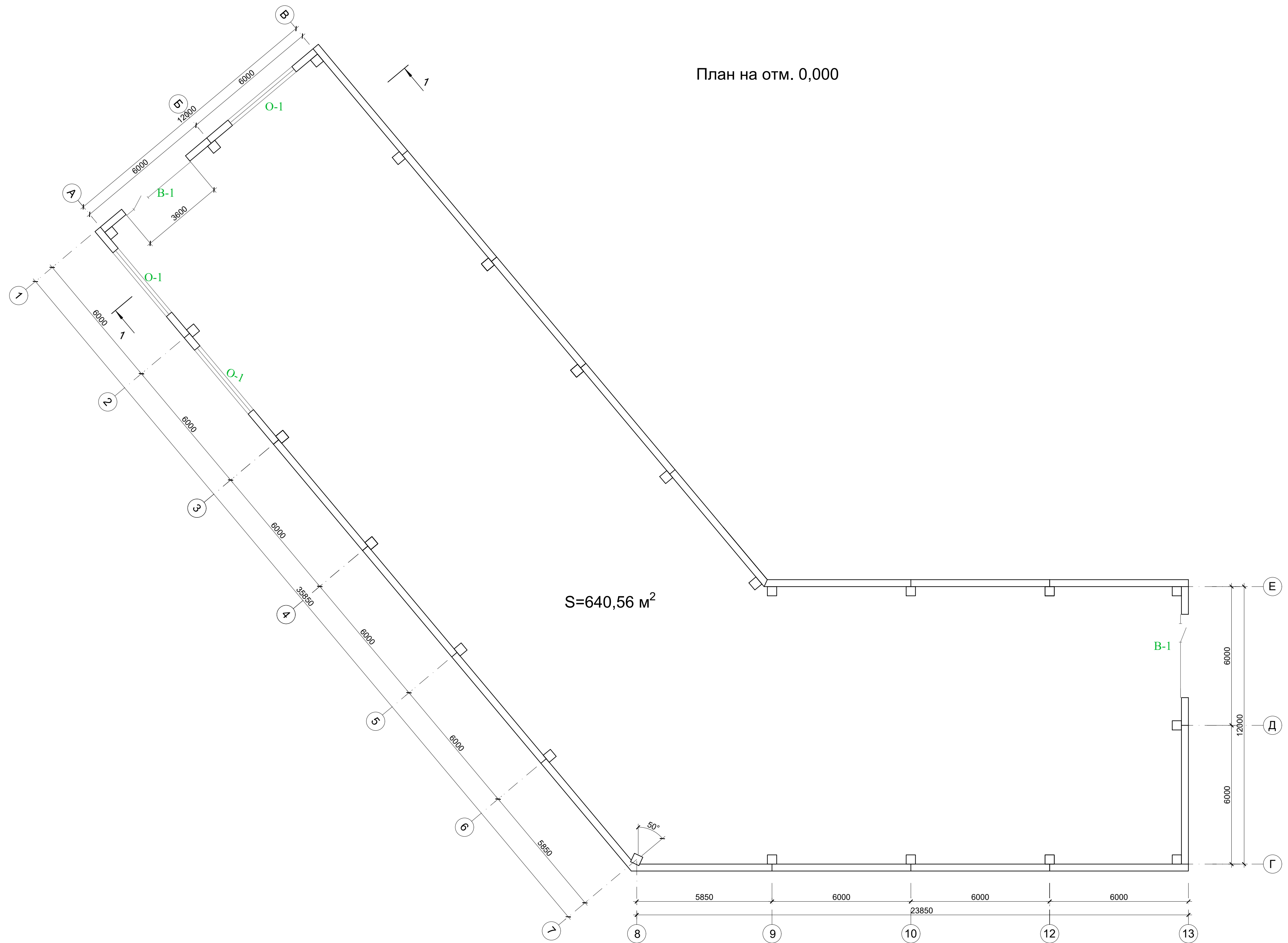
Теплозащита здания производится изнутри, напыляемой изоляцией из пенополиуретана.

7 Описание решений по декоративно-художественной и цветовой отделке интерьеров

Цвет отделки помещений принимается по согласованию собственника с арендатором.

						35-19-4.АР.ПЗ	Лист
Изм.	Кол.у	Лист	№	Подпись	Дата		2

План на отм. 0,000



Ведомость оконных и дверных проемов

Поз.	Обозначение	Наименование	Кол-во	Масса ед., кг	Примечание
В-1	ГОСТ 31174-2003	Ворота рулонные с калиткой 3,6x2,4(н) м (заводской готовности)	2		
О-1	ГОСТ 30971-2002	Окно двухкамерный стеклопакет 3,6x1,2(н) м (заводской готовности)	3		

S=640,56 м²

Примечания:
1. Данный лист смотреть совместно с листами АР-3,4,5.

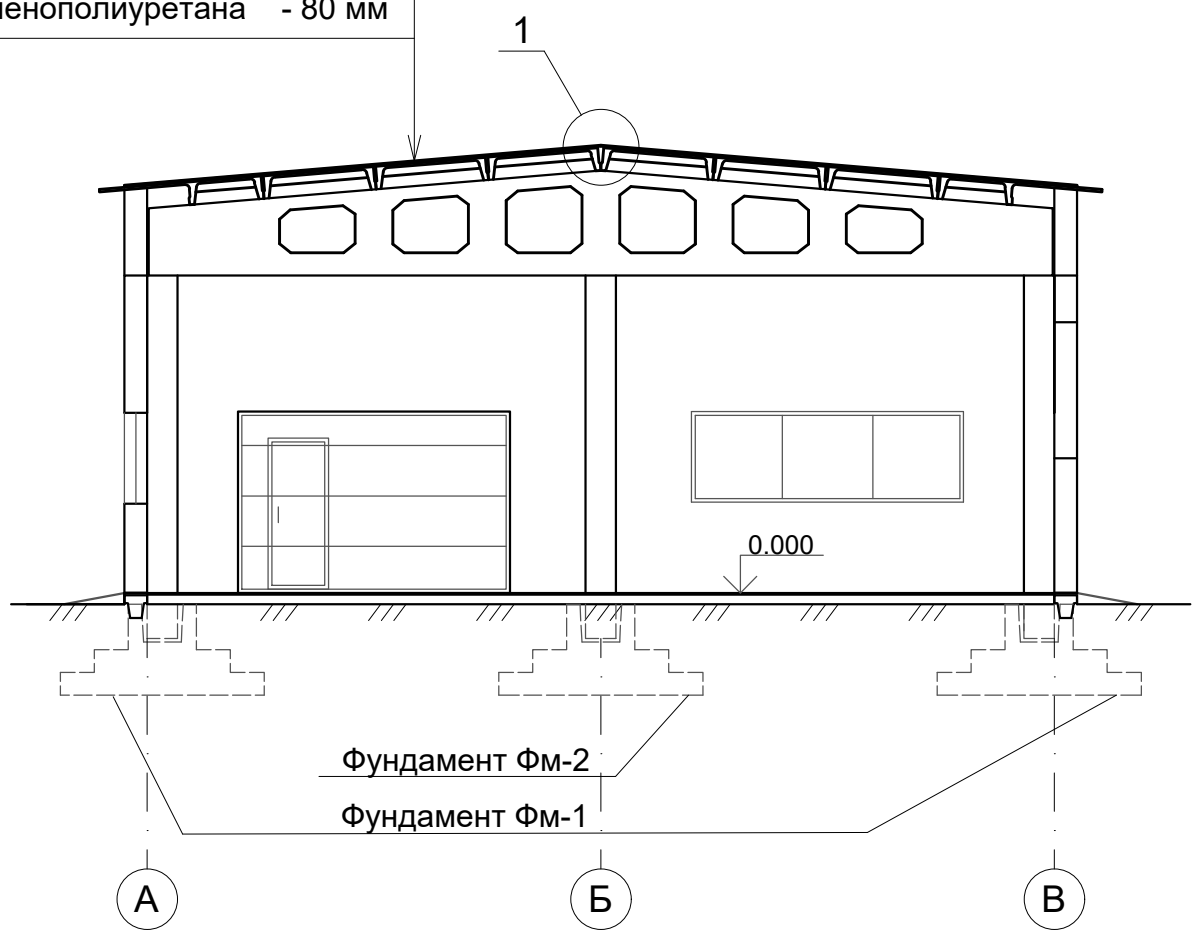
35-19-4.АР					
Мордасов С.В.					
Изм.	Кол.уч	Лист	№ док	Подп.	Дата
		Патенко			
Разраб.		Молчанов			
Проверил		Патенко			
Нор.контр.		Олейников			
Предприятие розничной торговли и автостоянка				Стадия	Лист
План на отм. 0,000				П	1
				Листов	5
				ООО "Кольское объединение изыскателей и проектировщиков"	
				Формат А3х3	

Согласовано	
Владелец инст. №	
Подпись и дата	
Имя. № подл.	

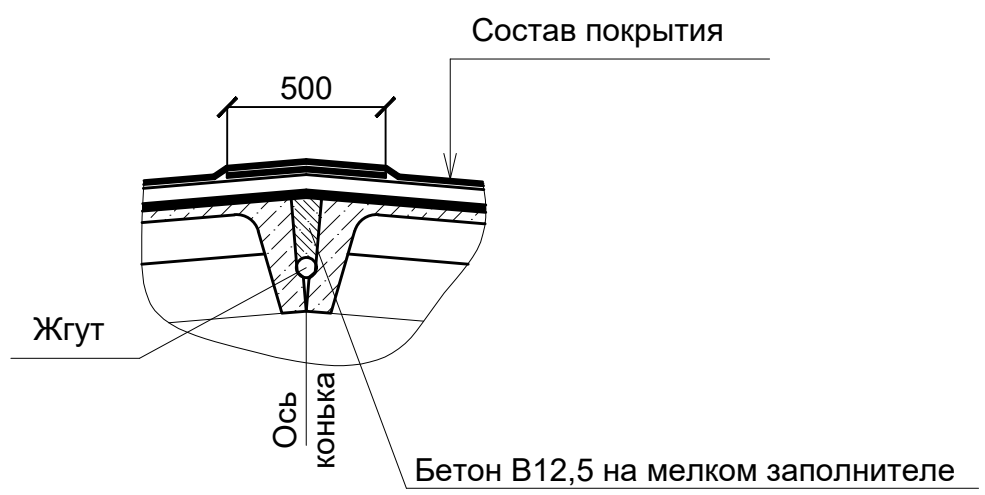
Разрез 1-1

Наплавляемая рулонная кровля Технониколь - 2 слоя	
Цементно-песчаная стяжка	- 20 мм
Железобетонная плита покрытия	- 300 мм
Напыляемая изоляция из пенополиуретана	- 80 мм

+5.950
+5.400
+4.200
+2.400
+1.200
-0.150



1
-
M1:20



Согласовано	
Взамен инв. №	
Подпись и дата	
Инв. № подл.	

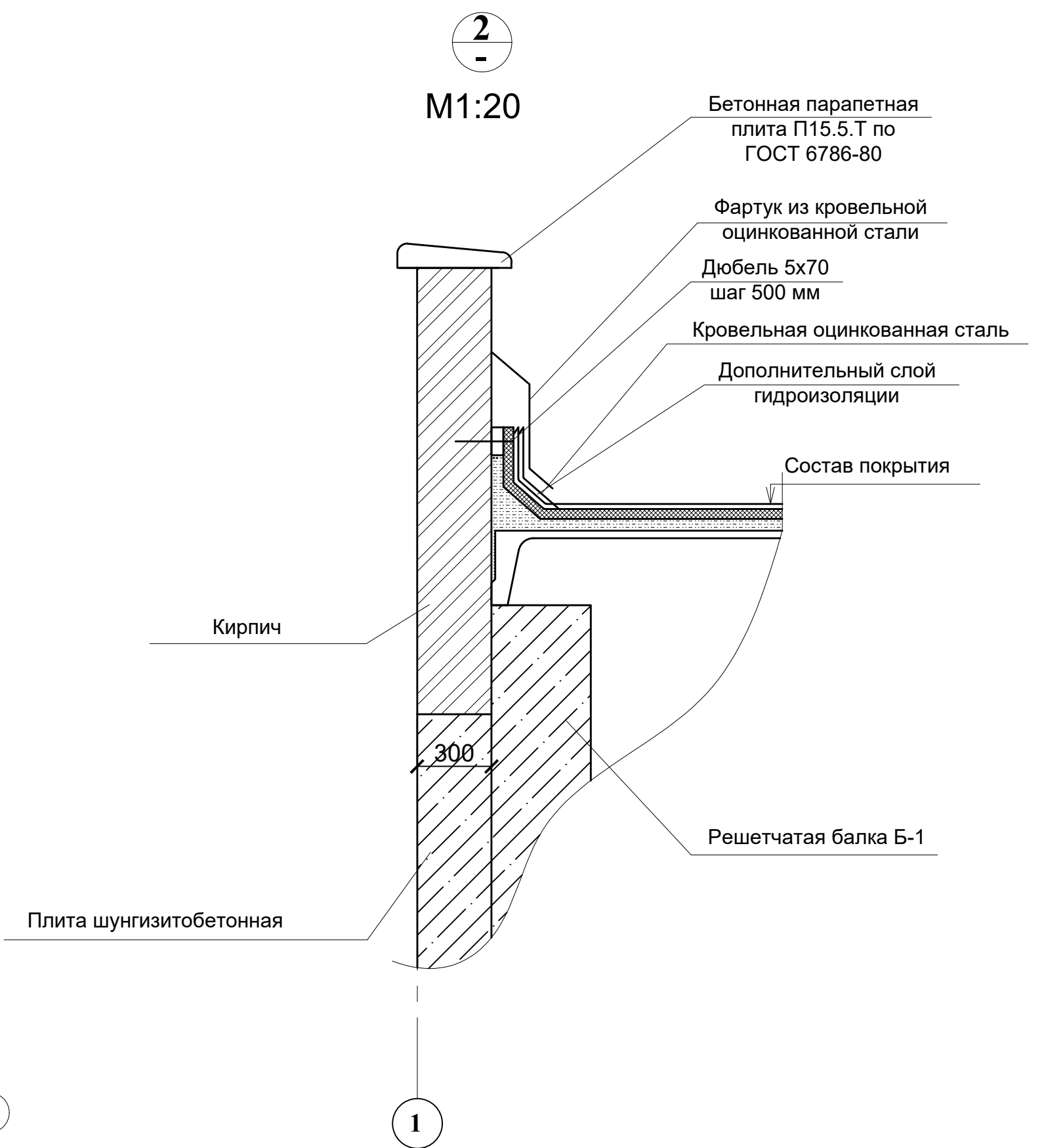
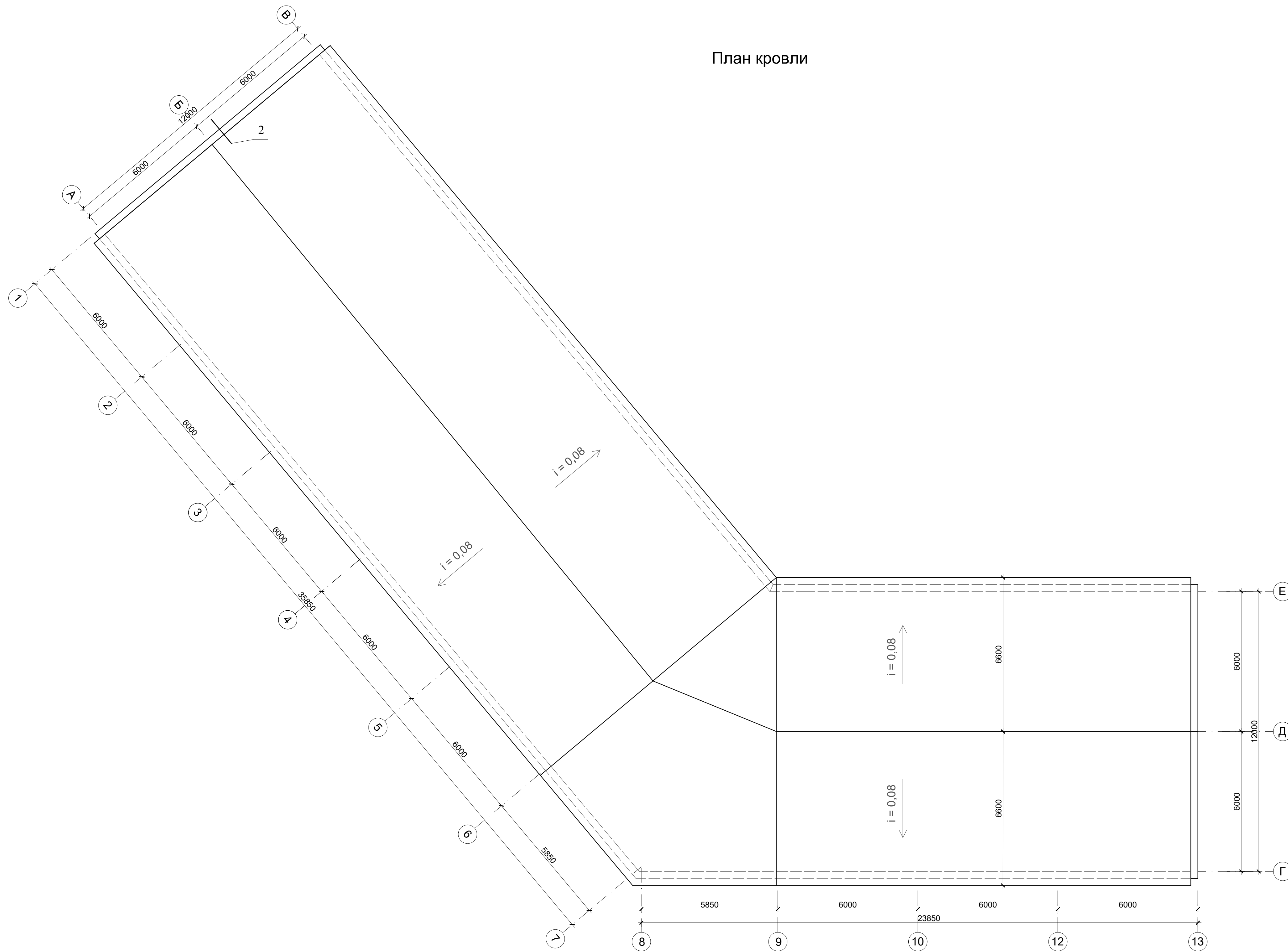
Экспликация полов

Тип пола	Схема пола или тип пола по серии	Данные элементов пола (наименование, толщина, основание и др.), мм	Площадь пола, м ²
1		1. Покрытие - бетона класса В15, поверхность отшлифовать - 20 мм 3. Подстилающий слой - бетон класса В15 армир. сеткой 5Вр-1 100/100 ГОСТ8478-81 - 100 мм 3. Гидроизоляция - слой щебня с пропиткой битумом - 50 мм 4. Основание - уплотненный грунт - 200 мм	526,64

Примечания:
1. Данный лист смотреть совместно с листами АР-1,3.

						35-19-4.АР			
						Мордасов С.В.			
Изм.	Кол.уч	Лист	№ док	Подп.	Дата	Предприятие розничной торговли и автостоянка	Стадия	Лист	Листов
ГИП				Патенко			П	2	
Разраб.				Молчанов					
Проверил				Патенко					
Нор.контр.				Олейников		Разрез 1-1	ООО "Кольское объединение изыскателей и проектировщиков"		

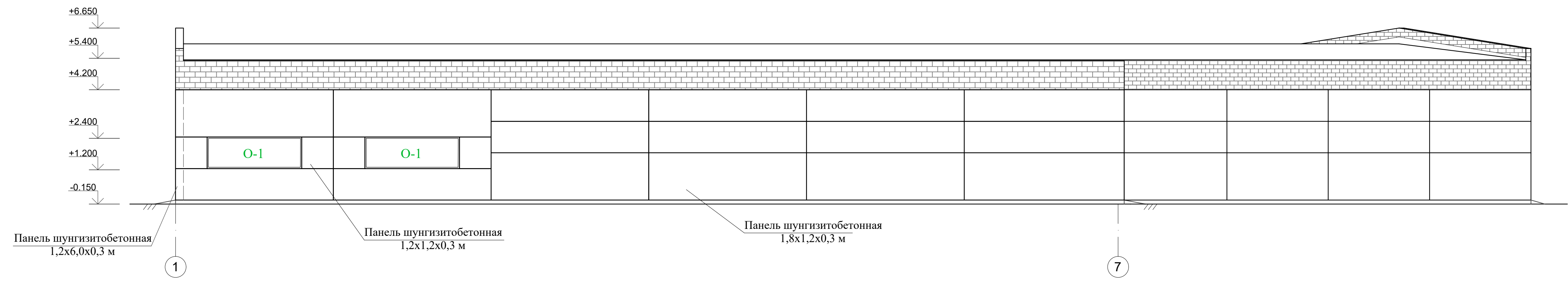
План кровли



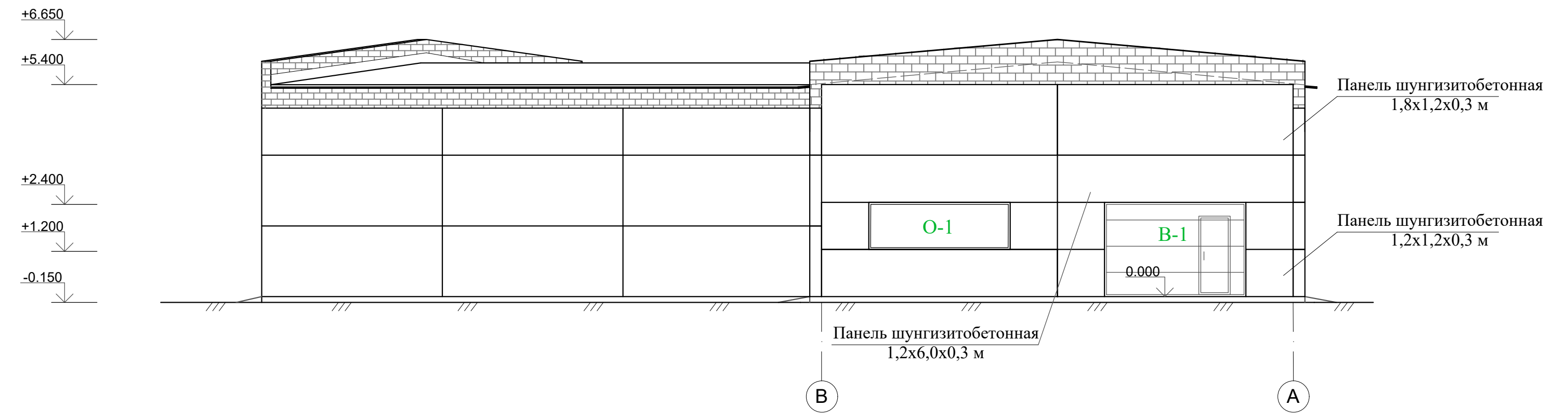
Примечания:
 1. Данный лист смотреть совместно с листами АР-1,2.

						35-19-4.АР			
						Мордасов С.В.			
Изм.	Кол.уч	Лист	№ док	Подп.	Дата	Предприятие розничной торговли и автостоянка	Стадия	Лист	Листов
		Патенко					П	3	
Разраб.		Молчанов							
Проверил		Патенко							
Нор.контр.		Олейников				План кровли	ООО "Кольское объединение изыскателей и проектировщиков"		
						Формат А3х3			

Фасад 1 - 7



Фасад В - А

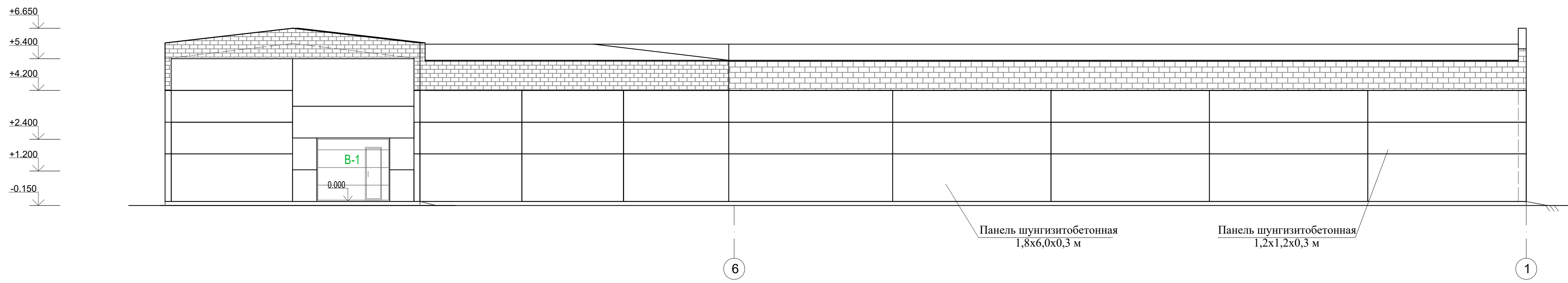


Примечания:
1. Данный лист смотреть совместно с листами АР-1,2.

						35-19-4.АР			
						Мордасов С.В.			
Изм.	Кол.уч	Лист	№ док	Подп.	Дата	Предприятие розничной торговли и автостоянка	Стадия	Лист	Листов
Разраб.		Патенко		Молчанов			П	4	
Проверил		Патенко							
Нор.контр.		Олейников							
						Фасад "1 - 7", Фасад "В - А"	ООО "Кольское объединение изыскателей и проектировщиков"		
						Формат А4x4			

Согласовано	
Взам. инв. №	
Подпись и дата	
Инв. № подл.	

Фасад 6 - 1



Примечания:
 1. Данный лист смотреть совместно с листами АР-1,2.

						35-19-4.АР			
						Мордасов С.В.			
Изм.	Кол.уч	Лист	№ док	Подп.	Дата	Предприятие розничной торговли и автостоянка	Стадия	Лист	Листов
Разраб.		Патенко					П	5	
Проверил		Молчанов							
Нор.контр.		Опейников							
						Фасад "6 - 1"	ООО "Кольское объединение изыскателей и проектировщиков"		
						Формат А4х4			

Согласовано	
Взамен или, №	
Подпись и дата	
Име. № подл.	